

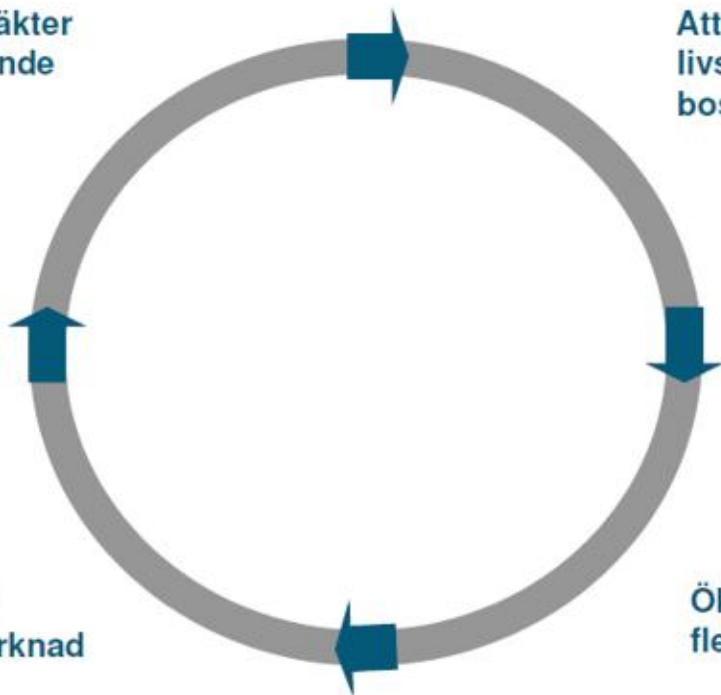


Områdessamverkan i Lerums centrum

Lerums Centrumförening
Henrik Olsson

Vad genererar tillväxt?

Ökade skatteintäkter
och mer välmående
kommun



Attraktiv miljö, öppen
livsstil och bra
bostadsmarknad

Nya företag och
bättre arbetsmarknad

Ökad inflyttning och
fler investeringar



The Golden Circle - Stadskärnan

VAD

- inspirerande upplevelser

HUR

- genom ett innovativt
tankesätt och med värme och
omtanke om varandra

VARFÖR

Berikande
möten bidrar
till utveckling
& välmående

Utveckling handlar om att sätta sig i förarsätet.

Att navigera efter lösningar hellre än att se sig som ett offer för omständigheterna.



1000-tals delar bidrar till helhetsupplevelser

Utbud

Tillgänglighet

Upplevelser

Skötsel



Över 100 medlemmar och ännu fler samverkansaktörer

Föreningens ändamål är att förena rörelseidkare, kommunen och fastighetsägare för att främja utveckling av Lerums centrum.

Föreningen ska genomföra profilskapande marknadsföring och aktiviteter samt verka för Lerums centrums fysiska utveckling.



Lerum Centrumförening organisation

	<u>Huvudfunktion</u>	<u>Styrande dokument</u>	<u>Rapporterar till:</u>
Föreningsstämman	<ul style="list-style-type: none">Högsta beslutande organ	<ul style="list-style-type: none">Stadgarna	
Styrelsen	<ul style="list-style-type: none">Fastställa strategi, mål och inriktningOrganisation och förvaltning av föreningens angelägenheterTillsätta och entlediga centrumutvecklareArbetsleda centrumutvecklare	<ul style="list-style-type: none">StadgarnaÖvr. stämmobeslutArbetsordning för styrelsenÖvr. policy- och styrdokument antagna av styrelsen	<ul style="list-style-type: none">Föreningsstämman
Presidium			
Samverkansgrupper	<ul style="list-style-type: none">Ansvar för operativ samordning inom respektive samverkansområdeUpprätta handlingsplaner utifrån beslutad strategi, mål och inriktningStödja centrumutvecklaren i dennes arbete	<ul style="list-style-type: none">StadgarnaÖvr. stämmobeslutÖvr. policy- och styrdokument antagna av styrelsen	<ul style="list-style-type: none">Styrelsen
Centrumutvecklaren	<ul style="list-style-type: none">Stöd till styrelse och samverkansgrupperAnsvar för den dagliga verksamhetenAnsvar för samordningen mellan medlemmarna	<ul style="list-style-type: none">StadgarnaÖvr. stämmobeslutÖvr. policy- och styrdokument antagna av styrelsenArbetsbeskrivning för cityledaren	<ul style="list-style-type: none">StyrelsenArbetsgrupper

§ 12

Arbetsgrupper

Organisation, personal och principer för representanter i arbetsgrupper beslutas av styrelsen. Kommunala representanter utses av kommunen.

Samverkansområden

- Marknadsföring och försäljning
- Evenemang
- Befintlig stadsmiljö
- Stråk- och platsutveckling
- Medlemsvård vi-anda och verksamhetsutveckling



Samverkansområde Marknadsföring & försäljning

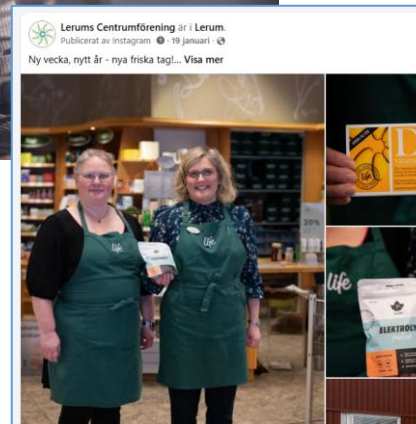
Berednings- och arbetsgrupp: Marknadsgruppen

Samverkansområden

Målgrupper och positionering
Kundklubb och presentkort
Kommunikationskanaler
Kommersiella evenemang
Utbildning & inspiration

Arbetsgrupp

Centrumutvecklare
Handlare
Krögare
Besöksnäring
Fastighetsägare



Delmål

Ökad försäljning
Ökad lönsamhet
Ökat antal besökare
Ökad konkurrenskraft

Handlingsplan

1. Attitydundersökning - planering, genomförande analys och kunskapsdelning
2. Ta fram och förankra nulägesanalys SWOT (Centrums interna styrkor och svagheter samt omvärldens möjligheter och hot) utifrån attitydundersökning och intern workshop.
3. Utveckla och marknadsföra Lerums kundklubb.
4. Utveckla och marknadsföra Lerums presentkort.
5. Minst tre marknadsföringskampanjer (vår, höst jul).
6. Utveckling av hemsida med tydligare indelning konsument och föreningsmedlem.
7. Löpande kommunikation i föreningens sociala medier Facebook, Instagram och hemsida.

Samverkansområde evenemang

Berednings- och arbetsgrupp: Evenemangsgruppen

Samverkansområden

Evenemang och aktiviteter offentlig plats
Verktyglådor arrangörstöd
Arrangörslötsning



Arbetsgrupp

Centrumutvecklare (sammankallande)
Föreningsamordnare
Kultursamordnare
Ansvarig upplåtelse offentlig plats
Destinationsutvecklare
Fastighetsägare Solkatten



Delmål

Fler evenemang i och mellan husen
Ökade flöden/ökat antal besökande
Stärkt platsvarumärke
Stadsmiljöer inkluderande för alla

Handlingsplan

1. Arrangera två större evenemang: Smaka på Lerum och Julmarknad.
2. Stötta och samfinansiera mindre evenemang på Bagges torg, exempelvis: Konstens Vecka, aktivitet under Gothia Cup, Lerumsloppet, Gothaleden Stafettultra, Utomhusbio, Hälsodagen, Halloween
3. Ta fram och löpande uppdatera evenemangsplan.
4. Samordning av evenemang genom evenemangsrådet.
5. Kartlägga stöd till arrangörer av evenemang och sammanställa "verktyglåda"/arrangörsguide.
6. Uppmuntra och involvera lokala verksamheter i gemensamma evenemang

Inspiration evenemang och platsaktivering – livet mellan husen



Samverkansområde befintlig stadsmiljö

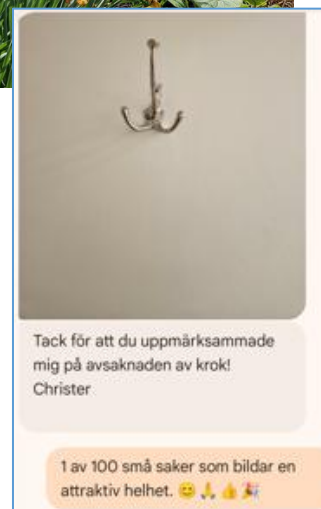
Berednings- och samverkansfunktioner

Samverkansområden

Attraktivitet befintliga miljöer
Tillgänglighet och mobilitet
Upplevelser mellan husen
Trygghet och brottsförebyggande
Temporärt platsskapande

Funktioner

Trafikingenjör
Trygghets- och säkerhetssamordnare
Kommunpolis
Fastighetsägare
Parkförvaltare



Mål

Ökad inkludering och tillgängligt för alla
Ökad attraktivitet
100 små förbättringar innan sommaren 2026
Ökad trygghet och minskad brottslighet

Handlingsplan

1. Arrangera gemensam Städmorgon
2. Planera och genomföra två trygghetsvandringar
3. Planera och genomföra vinterbelysningsvandring
4. Föreslå och följa upp små och stora förbättringar vision ”100 små saker som bildar helhetsupplevelser”
5. Följa upp tillgänglighetsfrågor (bilparkering, tillgänglighet för personer med funktionsvariationer, kollektivtrafik, butiksöppettider, [m.m.](#))

Samverkansområde stråk- och platsutveckling

Berednings- och arbetsgrupp: Platsutvecklingsgruppen

Samverkansområden

Kartläggning nuläge planerad platsutveckling

Nulägesanalys/swot

Vision och målbilder

Stråk- och platsutveckling

Utbudsmix i husen

Medverkande funktioner

Näringslivskontoret, kommunen

Planeringsledare, kommunen

Privata fastighetsägare

Kommunala fastighetsägare



Delmål

Gemensam nulägesbild Ökad attraktivitet

Gemensam målbild

Fler investeringar i stadsutveckling

Fler investeringar i fastighetsutveckling

Ökat utbud i husen

Handlingsplan

1. Sammankallande och katalysator i stråk- och platsutvecklingsgruppen (tidigare Visionsgruppen).
2. Ta fram och kommunicera etableringsguide i syfte att attrahera nya verksamheter inom handel.
3. Sammanställa önskelista nya verksamheter/utbud som och uppvakta dessa.
4. Attrahera nya verksamheter att etablera sig i området.
5. Dialog med fastighetsägare gällande utbudsmix och lägeskvalitet
6. Sammanställa nulägesbild och utvecklingsförutsättningar genom samverkan i tre prioriterade fysiska utvecklingsområden:
 - a. Centrum från baksida till framsida mot resecentrum
 - b. Göteborgsvägen och Brobacken, morgondagens "Storgatan"
 - c. Förädling av Bagges torgs unika gestaltning
 - d. Belysningsprojekt Brobacken

Medlemsvård, vi-anda och verksamhetsutveckling

Samverkansområden

Organisering och systematik
Medlemsvård och medlemsrekrytering
Kommunikationskanaler
Uppbyggnad av medlemsregister

Dialog

Cityledare (verkställande)
Presidium (styrning)
Destinationsutvecklare (rådgivning)
Fastighetsägare Solkatten (rådgivning)



Mål

Effektivare användning av resurser (arbetstid, skattemedel, etc.)
Ökat antal medlemmar i LCF Samordning
Ökat engagemang och ökad delaktighet
Föreningen mindre personberoende

Handlingsplan

1. Planera och genomföra föreläsningar vid föreningens torsdagsmöten.
2. Skriva och kommunicera minst åtta nyhetsbrev med inspiration, samverkansvilja, kunskap och utvecklingsbehov.
3. Planera och genomföra minst fyra utbildningstillfällen för handlare
4. Planera och genomföra inspirationsresa till Svenska Stads kärnors Årskonferens i Halmstad.
5. Kontinuerliga medlemsbesök, löpande medlemsstöd och medlemsvärvning.
6. Arrangera politikersamtal inför valet, om framtidens centrum.
 1. Kartläggning fastighetsägare i föreningens geografiska verksamhetsområde
 2. Vidareutveckla verksamhetsplan och handlingsplan.
 3. Ta fram årshjul kopplat till kommunens och fastighetsägares budgetprocesser.

Medlemsvärden

- **LERUMS KUNDKLUBB** Lerums centrum har en helt unik kundklubb. Alla medlemmar med kommersiell inriktning kan ansluta sig till Lerums kundklubb. Du når 10 000 invånare med riktade specialerbjudanden via sms. Du kan även ge bonus till alla dina kunder och får massa fördelar. Kunder samlar bonuspoäng och du stärker din kundlojalitet.
- **EVENEMANG** Lerums centrumförening genomför olika evenemang varje helg tillsammans med Solkatten. Som medlem får du delta samt låna bord och tält kostnadsfritt. Som medlem kan du påverka evenemangens inriktningar.
- **UTBILDNINGAR** Vi erbjuder utbildningar för dig och din personal inom säkerhet, marknadsföring, försäljning och många andra ämnen med intressanta föreläsare.
- **ETABLERINGAR** I stråk- och platsutvecklingsgruppen samarbetar vi för att attrahera fler privata och offentliga verksamheter i Lerums Centrum. Vi utvecklar bästa möjliga utbudsmixen där olika verksamheter ska komplettera varandra och erbjuda ett så bra utbudsmix som möjligt som attrahera så många kunder som möjligt.
- **UVEKLAR PLATSVARUMÄREKT** Genom föreningens mediekkanaler Facebook, Instagram och webbsida lyfter vi fram våra medlemmars breda utbud av varor, tjänster och upplevelser.



Medlemsvärden

- **FÖRMÅNLIGA INKÖSPRISER** Vi förhandlar fram extra förmånliga inköspriser på exempelvis skyltar, konferenslokaler, brandutrustning och emballage.
- **MÖJLIGHET ATT PÅVERKA** Föreningen samordnar utvecklingsbehov och utgör en gemensam röst till Lerums kommun, med flera för näringslivets mest prioriterade utvecklingsbehov på kort och lång sikt. Som medlem kan du påverka fördelning av marknadsföringsinsatser för att dra flöden till Centrum.
- **ATTITYDUNDERSÖKNINGAR** År 2026 genomför vi en omfattande attitydundersökning för att få mer kunskap om våra nuvarande och potentiella kunder och besökande.
- **MEDLEMSERBJUDANEN** Du har möjlighet att lämna erbjudanden till föreningsmedlemmarna för att fler av dina grannar ska hitta ditt utbud och bli en reklambärare. Dina anställda får i sin tur personalförmåner när de handlar i Lerums Centrum.



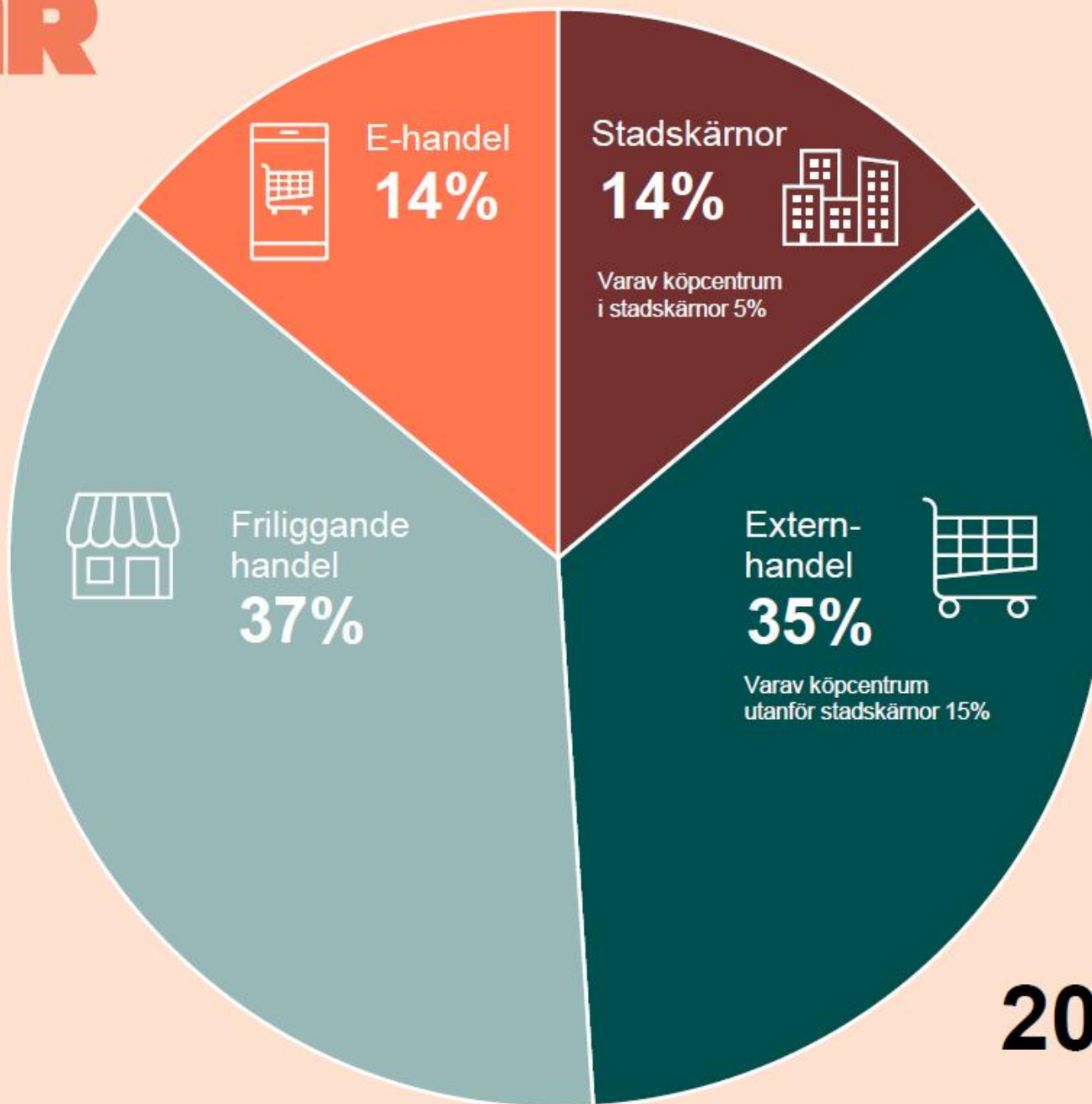
Stadskärnors betydelse genom tiden

- Förändring i detaljhandeln är normalläge (kedjefiering, externhandel, e-handel, Corona, inflation, m.m.)
- Digitalisering och förändrade livsmönster kräver omställning.
- Från varor till tjänster. Bl.a. delningstjänster.
- Samhällsservice blir allt viktigare (utbildning, hälsa, m.m.)
- **Från för att vi måste, till för att vi vill.**
- Handelns betydelse minskar och upplevelsernas betydelse ökar.
- Coronapandemin uppmärksammade behovet av gemenskap.
- Ökas användning dygnets alla timmar.
- Fysiska och digitala rum i sömlös symbios.
- Ökad betydelse för att attrahera kompetens till hela kommunen.



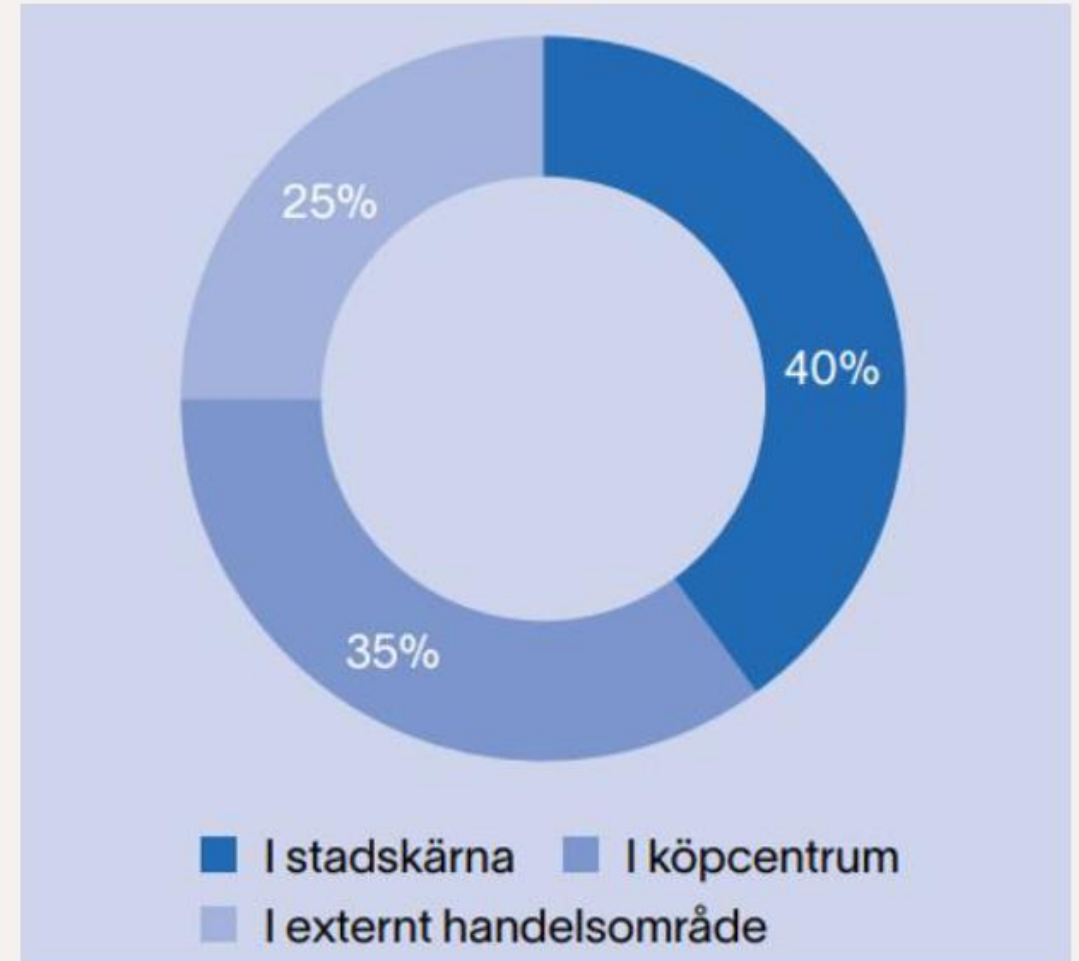
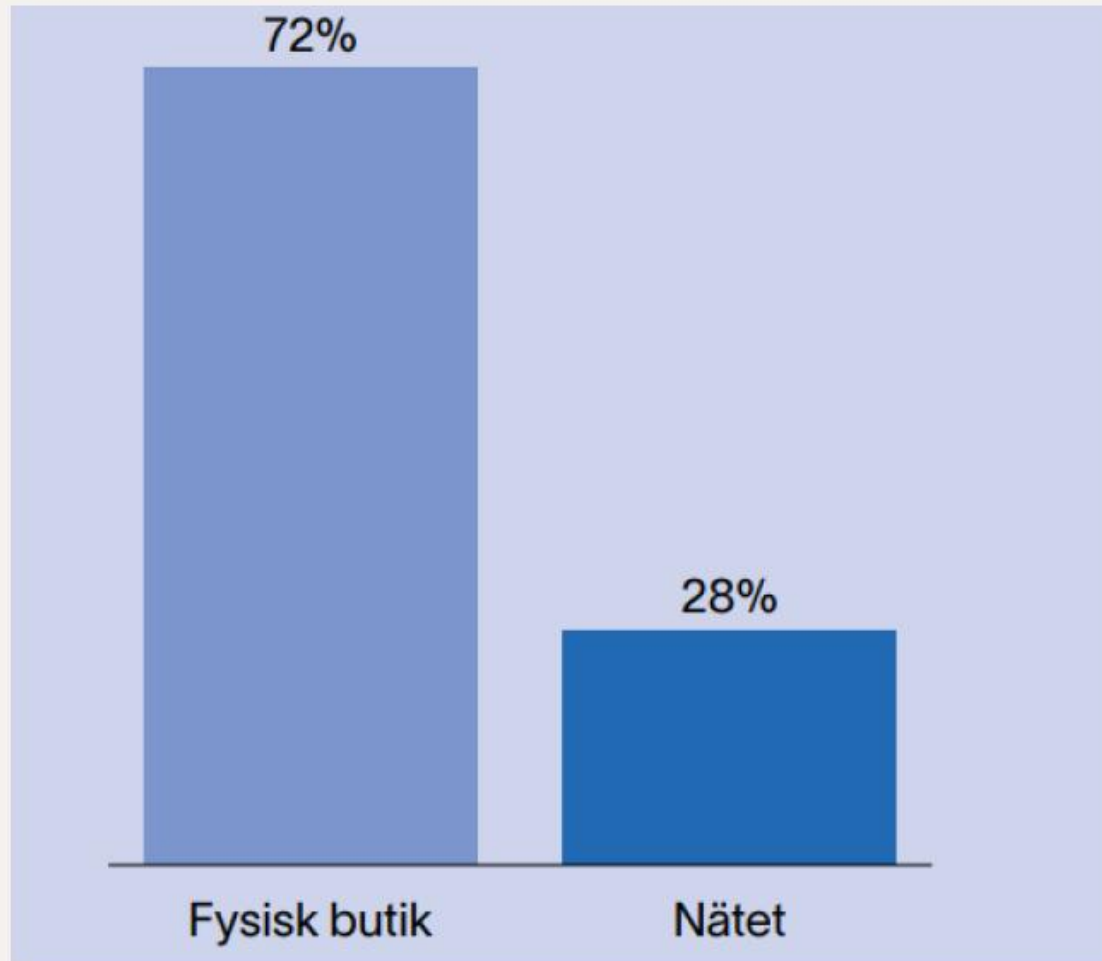
SÅ HANDLAR SVERIGE

SK



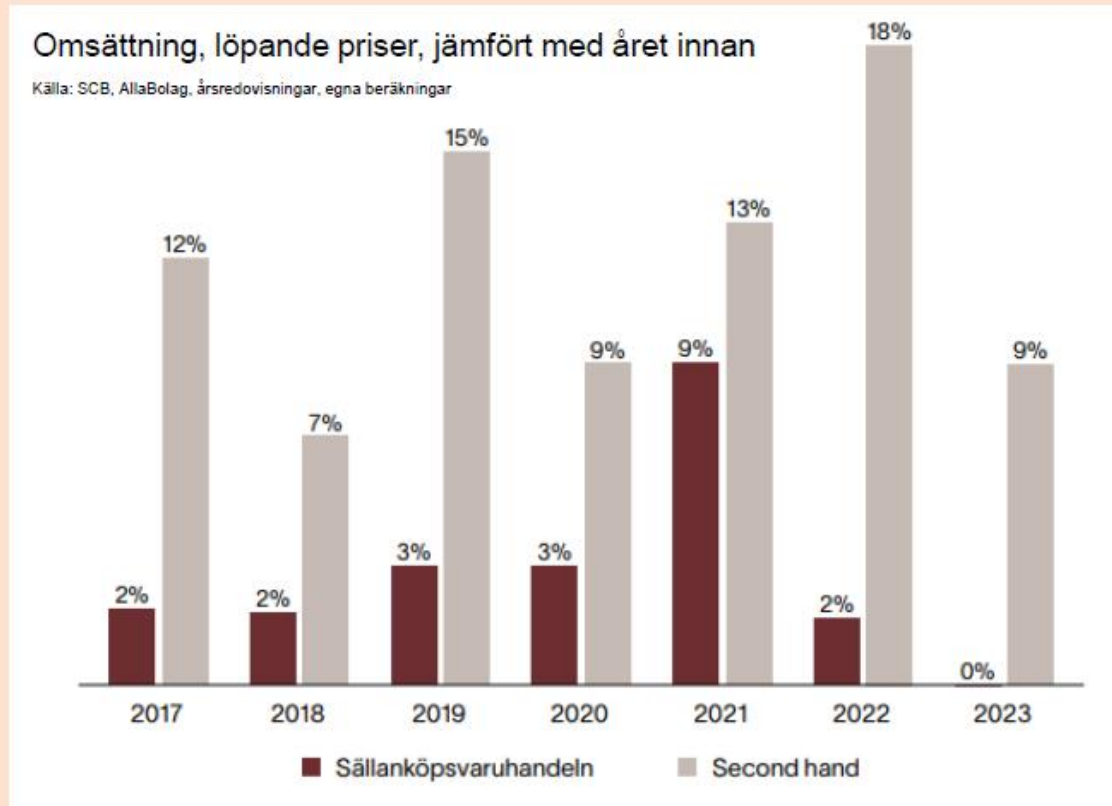
2024

Hur och var vill du helst göra dina inköp?



Second hand växer betydligt snabbare än traditionell handel?

Betydligt högre tillväxt för second hand än den traditionella handeln 2017–2023



Second hand-marknaden växte närmare 4 gånger så snabbt som den traditionella sällanköpshandeln 2017-2023



Från e-handel till fysiskt: Drivkrafterna bakom citybutikerna

SH



- Varumärkesbyggande
- Driver försäljningen online
- Minskade returkostnader
- Bygger förtroende och legitimitet
- Event- och communitybyggande
- En till inkomstkälla

- Ökad kundnöjdhet
- Bättre kundkännedom och snabb feedback på nya produkter
- Ger en tydligare bild av kvaliteten
- Rätt läge ger spontanköp
- Möjliggör expansion till nya marknader
- Möjlighet att sälja premiummärken

Social hållbarhet

Kommunen och regionens gemensamma vardagsrum



Ekonomisk hållbarhet

Handel och övrigt näringsliv



Ekologisk hållbarhet

Genomsyrar numera hela samhällsutvecklingen

Fixoteket

Laga, låna, byt & bygg!



MEET TOO GOOD TO GO

THE #1 ANTI-FOOD WASTE APP



Download on the App Store | GET IT ON Google Play



Samverkan ger framgång



Henrik Olsson

Centrumutvecklare

henrik@lerumscentrum.se

0730-80 25 80